



БЕЛУРУССКАЯ ГОСУДАРСТВЕННАЯ ОРДЕНОВ ОКТЯБРЬСКОЙ
РЕВОЛЮЦИИ И ТРУДОВОГО КРАСНОГО ЗНАМЕНИ
СЕЛЬСКОХОЗЯЙСТВЕННАЯ АКАДЕМИЯ

ЗЕМЛЕУСТРОИТЕЛЬНЫЙ ФАКУЛЬТЕТ



ГОРКИ 2024



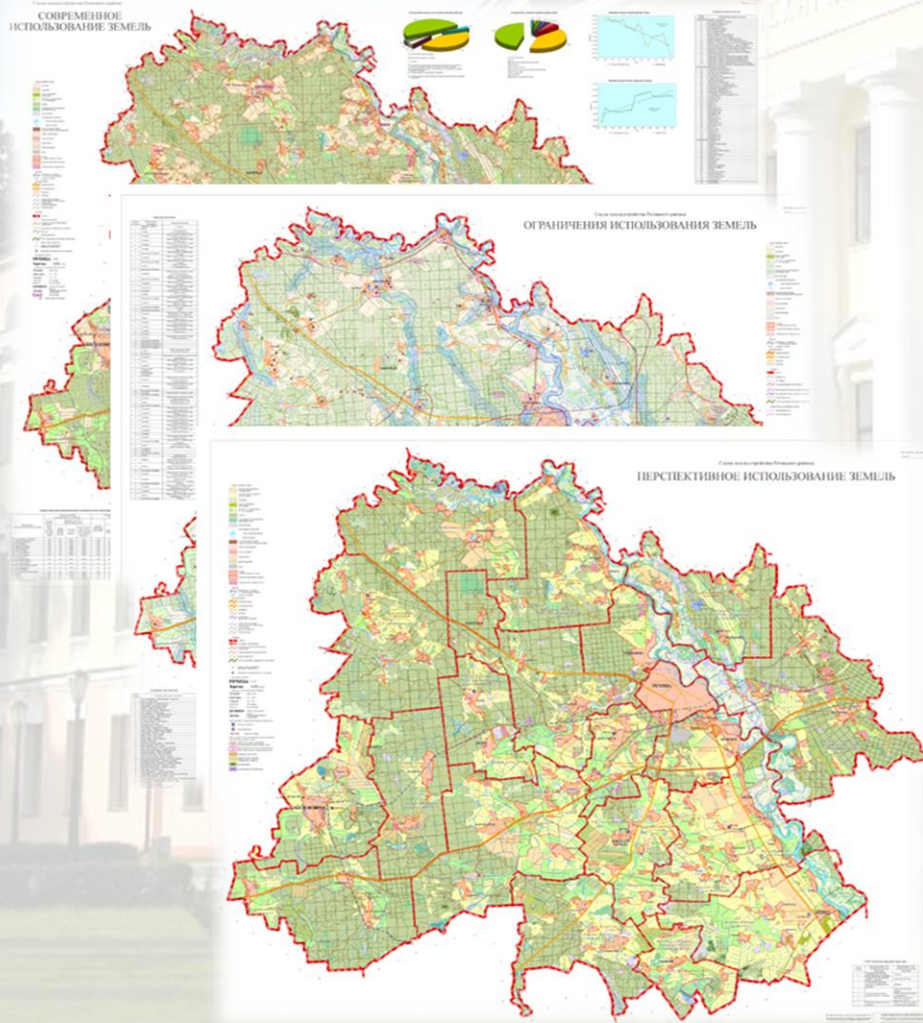
**Специальность:
6-05-0532-03
«Землеустройство
и кадастры»**

**Профилизация
Землеустройство**

**Профилизация
Земельный кадастр**



Землеустройство - это комплекс мероприятий по наведению порядка на земле, организации рационального и эффективного использования земельных ресурсов Республики Беларусь





Государственный земельный кадастр – совокупность систематизированных сведений и документов о правовом режиме, состоянии, качестве, распределении, хозяйственном и ином использовании земель, земельных участков.

Публичная кадастровая карта Республики Беларусь

Отображение и информация
Таблица содержания

- Административно-территориальные единицы
 - Области
 - Районы
 - Территории специального режима
- Национальный парк
- Заповедник
- Заказник
- Памятник природы
- Историко-культурные объекты

Реестр цен на земельные участки
Государственного земельного кадастра Республики Беларусь

Дистанционный доступ Разовый запрос Специальный запрос 0 Реестре цен

Капитальные строения/помещения Земельные участки

Зарегистрировано сделок по состоянию на 28.03.2021

1 3 6 5 1 6 4

Последний месяц 3 месяца Полгода

Кол-во сделок Среднее кол-во сделок

01.04.2021 29.04.2021

Дата сделки

Республика Беларусь

НАЧАТЬ ПОИСК

Государственный комитет по имуществу Республики Беларусь
Национальное кадастровое агентство

Авторизация Поиск

НКА Простое решение непростых задач

Оценка имущества и анализ рынка недвижимости Информационные ресурсы и E-услуги Юридическое обеспечение государственной регистрации Формирование недвижимости

О предприятия Единый Реестр административно-территориальных и территориальных единиц Республики Беларусь Версия для печати

Оригиналы Регистрации

ML Регистр стоимости земель, земельных участков государственного земельного кадастра

Кадастровая стоимость земель и налоговая база

Кадастровая стоимость земель Налоговая база земельного налога

Дата, на которую запрашиваются сведения: 29.04.2021

Вариант поиска: По кадастровому номеру По адресу По кадастровому номеру По адресу По территориальным населенным пунктам По наименованию кадастрового товарищества

Область: Могилевская обл.
Район: Горечейский р-н
Наименование садового товарищества: САДОВОДЧЕСКОЕ 1

Поиск

Сведения о садоводческом товариществе
Адрес (местоположение): Могилевская обл., Горечейский р-н
Наименование: САДОВОДЧЕСКОЕ

Контакты: 8-017-294-89-13, info@kpa.by

О нас Вопросы Видеа-справка Расчет кадастровой стоимости земельного участка Личный кабинет плательщика земельного налога (для физических лиц) Контакт-центр налоговых органов

Оценочные зоны

- Общественно деловая зона
- Жилая многоквартирная зона
- Жилая индивидуальная зона
- Производственная зона
- Рекреационная зона
- Садовые товарищества
- С/Х земли

Адрес: Капитальные строения

Регистр недвижимости

- Земельные участки
- Топографическая основа
- Google Hybrid
- Bing Raster
- Ортофотозображение РБ

© 2021 Microsoft Corporation © 2021 Maxar © CNES (2021) Distribution Airbus DS Terms of Use



КАФЕДРЫ

ГЕОДЕЗИИ И ФОТОГРАММЕТРИИ

- ✓ Геодезия
- ✓ Фотограмметрия и ДДЗ
- ✓ Геодезическое обеспечение земельно-кадастровых работ
- ✓ ГИС и геоматика
- ✓ Картография
- ✓ Методология и современные проблемы геоматики
- ✓ Информационные технологии в профессиональной деятельности

ЗЕМЛЕУСТРОЙСТВА

- ✓ Теоретические основы землеустройства
- ✓ Инженерное оборудование территории
- ✓ Межхозяйственное землеустройство
- ✓ Организация и устройство территории сельских населенных пунктов
- ✓ Прогнозирование и планирование использования земельных ресурсов

КАДАСТРА И ЗЕМЕЛЬНОГО ПРАВА

- ✓ Инженерная графика и автоматизированные системы проектирования
- ✓ История земельных отношений
- ✓ Охрана земель с основами ландшафтоведения
- ✓ Техническая инвентаризация недвижимого имущества
- ✓ Государственный земельный кадастр
- ✓ Земельное право



УЧЕБНЫЕ И ПРОИЗВОДСВЕННЫЕ ПРАКТИКИ

Студенты проходят **учебные практики** по геодезии, почвоведению, фотограмметрии и дистанционному зондированию Земли, геодезическому обеспечению земельно-кадастровых работ.

Производственную и преддипломную практики - в системе предприятий, подведомственных Государственному комитету по имуществу Республики Беларусь





УЧЕБНАЯ ДЕЯТЕЛЬНОСТЬ

ГОРДОСТЬ ФАКУЛЬТЕТА - ОТЛИЧНИКИ УЧЕБЫ





МЕЖДУНАРОДНОЕ СОТРУДНИЧЕСТВО

Международное сотрудничество в области подготовки кадров высшей квалификации

(Государственный университет по землеустройству, г. Москва)

Международный обмен студентами

(Государственный университет по землеустройству, г. Москва)

Привлечение представителей иностранных государств для обмена опытом в сфере преподавания специальных дисциплин

(Государственный университет по землеустройству, г. Москва; Казанский государственный аграрный университет, г. Казань)





НАУЧНАЯ ДЕЯТЕЛЬНОСТЬ СТУДЕНТОВ





СПОРТИВНАЯ ЖИЗНЬ ФАКУЛЬТЕТА





КУЛЬТУРНО-МАССОВАЯ ДЕЯТЕЛЬНОСТЬ





РАСПРЕДЕЛЕНИЕ СТУДЕНТОВ ЗЕМЛЕУСТРОИТЕЛЬНОГО ФАКУЛЬТЕТА





РАБОТА СПЕЦИАЛИСТОВ В ОТРАСЛИ ПО СПЕЦИАЛЬНОСТИ «ЗЕМЛЕУСТРОЙСТВО И КАДАСТРЫ»

ПРЕДПРИЯТИЯ, ПОДВЕДОМСТВЕННЫЕ ГОСУДАРСТВЕННОМУ КОМИТЕТУ ПО ИМУЩЕСТВУ РЕСПУБЛИКИ БЕЛАРУСЬ

- УП «ПРОЕКТНЫЙ ИНСТИТУТ БЕЛГИПРОЗЕМ» (Г. МИНСК)
 - УП «ПРОЕКТНЫЙ ИНСТИТУТ БРЕСТГИПРОЗЕМ»
 - УП «ПРОЕКТНЫЙ ИНСТИТУТ ВИТЕБСКГИПРОЗЕМ»
 - ГП «ПРОЕКТНЫЙ ИНСТИТУТ ГОМЕЛЬГИПРОЗЕМ»
 - УП «ПРОЕКТНЫЙ ИНСТИТУТ ГРОДНОГИПРОЗЕМ»
 - ГП «ПРОЕКТНЫЙ ИНСТИТУТ МОГИЛЕВГИПРОЗЕМ»

**ГЛАВНЫЕ УПРАВЛЕНИЯ, УПРАВЛЕНИЯ, ОТДЕЛЫ ЗЕМЛЕУСТРОЙСТВА
ОБЛАСТНЫХ И РАЙОННЫХ ИСПОЛНИТЕЛЬНЫХ КОМИТЕТОВ
РЕСПУБЛИКИ БЕЛАРУСЬ**



**РАБОТА СПЕЦИАЛИСТОВ В ОТРАСЛИ ПО СПЕЦИАЛЬНОСТИ
«ЗЕМЛЕУСТРОЙСТВО И КАДАСТРЫ»**
**ПРЕДПРИЯТИЯ, ПОДВЕДОМСТВЕННЫЕ ГОСУДАРСТВЕННОМУ КОМИТЕТУ ПО
ИМУЩЕСТВУ РЕСПУБЛИКИ БЕЛАРУСЬ**

- ГУП «НАЦИОНАЛЬНОЕ КАДАСТРОВОЕ АГЕНТСТВО» (Г. МИНСК)
- РУП «МИНСКОЕ ОБЛАСТНОЕ АГЕНТСТВО ПО ГОСУДАРСТВЕННОЙ РЕГИСТРАЦИИ И
ЗЕМЕЛЬНОМУ КАДАСТРУ»
- РУП «МИНСКОЕ ГОРОДСКОЕ АГЕНТСТВО ПО ГОСУДАРСТВЕННОЙ РЕГИСТРАЦИИ И
ЗЕМЕЛЬНОМУ КАДАСТРУ»
 - РУП «БРЕСТСКОЕ АГЕНТСТВО ПО ГОСУДАРСТВЕННОЙ РЕГИСТРАЦИИ И
ЗЕМЕЛЬНОМУ КАДАСТРУ»
 - РУП «ВИТЕБСКОЕ АГЕНТСТВО ПО ГОСУДАРСТВЕННОЙ РЕГИСТРАЦИИ И
ЗЕМЕЛЬНОМУ КАДАСТРУ»
 - РУП «ГОМЕЛЬСКОЕ АГЕНТСТВО ПО ГОСУДАРСТВЕННОЙ РЕГИСТРАЦИИ И
ЗЕМЕЛЬНОМУ КАДАСТРУ»
 - РУП «ГРОДНЕНСКОЕ АГЕНТСТВО ПО ГОСУДАРСТВЕННОЙ РЕГИСТРАЦИИ И
ЗЕМЕЛЬНОМУ КАДАСТРУ»
 - РУП «МОГИЛЕВСКОЕ АГЕНТСТВО ПО ГОСУДАРСТВЕННОЙ РЕГИСТРАЦИИ И
ЗЕМЕЛЬНОМУ КАДАСТРУ»



РАБОТА СПЕЦИАЛИСТОВ В ОТРАСЛИ ПО СПЕЦИАЛЬНОСТИ «ЗЕМЛЕУСТРОЙСТВО И КАДАСТРЫ»





РАБОТА СПЕЦИАЛИСТОВ В ОТРАСЛИ ПО СПЕЦИАЛЬНОСТИ «ЗЕМЛЕУСТРОЙСТВО И КАДАСТРЫ»





РАБОТА СПЕЦИАЛИСТОВ В ОТРАСЛИ ПО СПЕЦИАЛЬНОСТИ «ЗЕМЛЕУСТРОЙСТВО И КАДАСТРЫ»

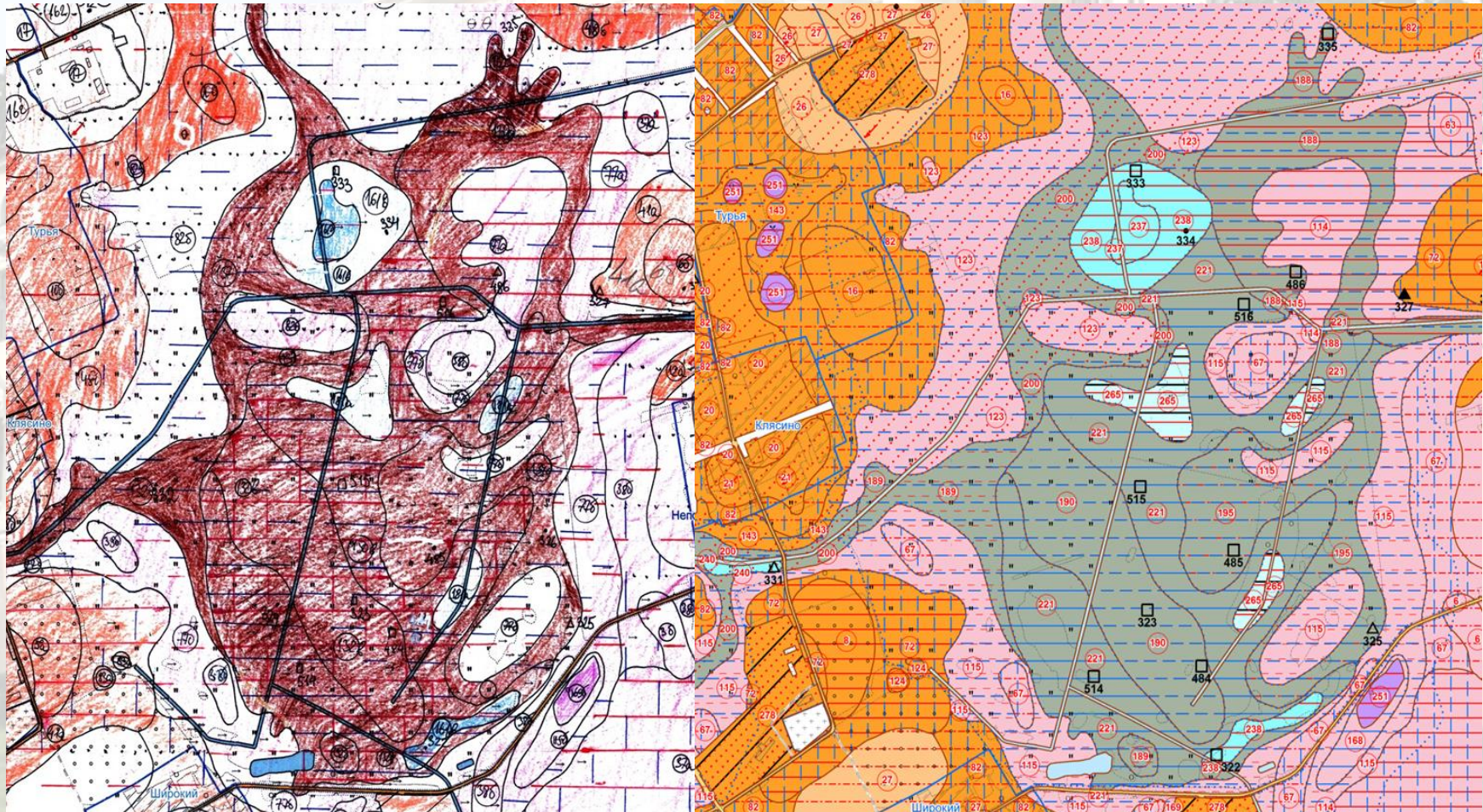
- Создание, ведение и обновление земельно-информационных систем
- Полевое почвенное обследование





РАБОТА СПЕЦИАЛИСТОВ В ОТРАСЛИ ПО СПЕЦИАЛЬНОСТИ «ЗЕМЛЕУСТРОЙСТВО И КАДАСТРЫ»

- Полевое почвенное обследование
- Цифрование почвенных карт





РАБОТА СПЕЦИАЛИСТОВ В ОТРАСЛИ ПО СПЕЦИАЛЬНОСТИ «ЗЕМЛЕУСТРОЙСТВО И КАДАСТРЫ»

Кадастровая оценка сельскохозяйственных земель

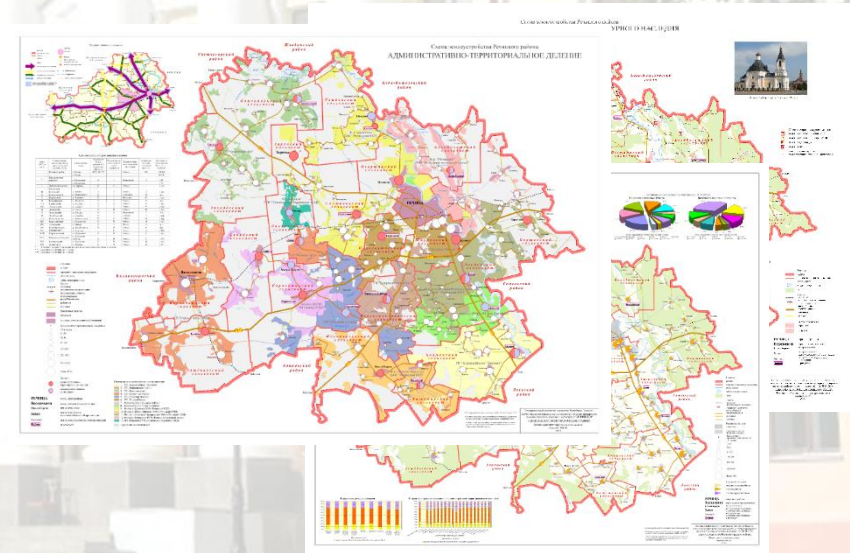
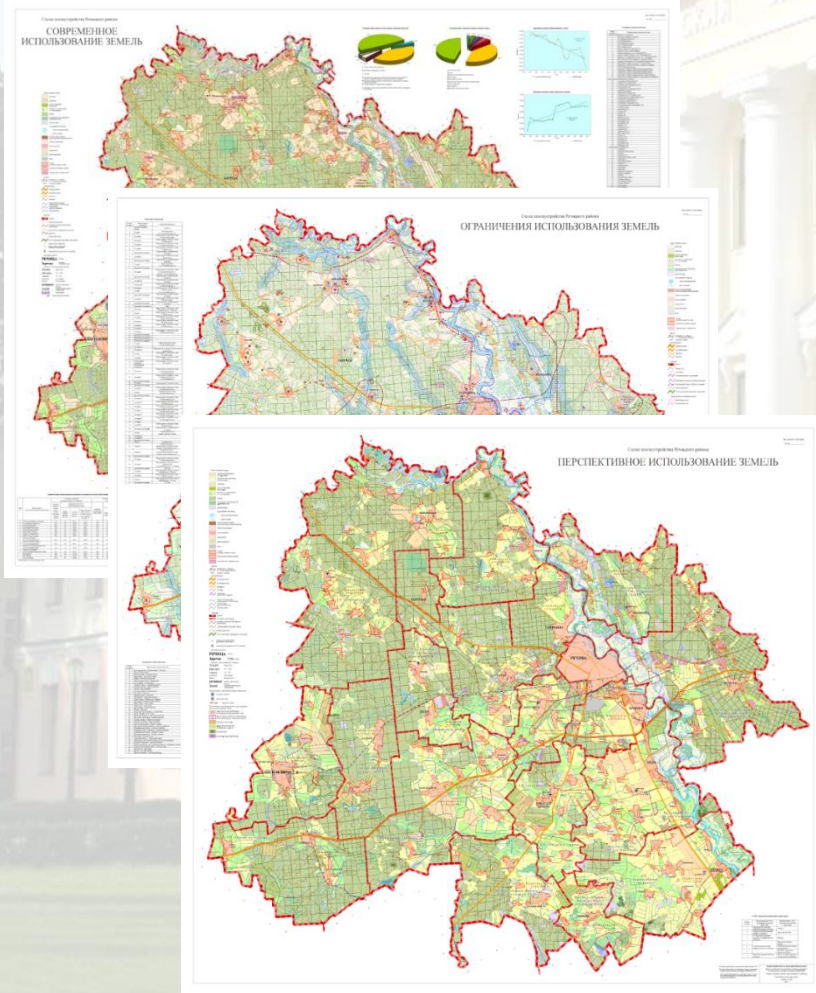




РАБОТА СПЕЦИАЛИСТОВ В ОТРАСЛИ ПО СПЕЦИАЛЬНОСТИ «ЗЕМЛЕУСТРОЙСТВО И КАДАСТРЫ»

Разработка схем
землеустройства

Тематические карты 1:100 000





РАБОТА СПЕЦИАЛИСТОВ В ОТРАСЛИ ПО СПЕЦИАЛЬНОСТИ «ЗЕМЛЕУСТРОЙСТВО И КАДАСТРЫ» Беспилотная аэрофотосъемка





РАБОТА СПЕЦИАЛИСТОВ В ОТРАСЛИ ПО СПЕЦИАЛЬНОСТИ «ЗЕМЛЕУСТРОЙСТВО И КАДАСТРЫ»

Виды работ, осуществляемые специалистами
в агентствах по государственной регистрации
и земельному кадастру:

❖ Регистрация недвижимого
имущества, прав на него
и сделок с ним;

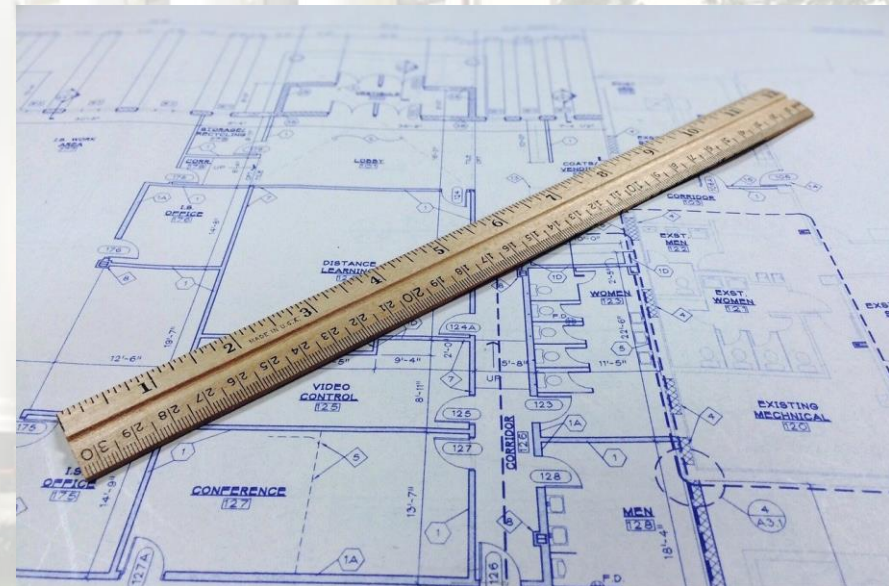




РАБОТА СПЕЦИАЛИСТОВ В ОТРАСЛИ ПО СПЕЦИАЛЬНОСТИ «ЗЕМЛЕУСТРОЙСТВО И КАДАСТРЫ»

Виды работ, осуществляемые специалистами в агентствах по
государственной регистрации
и земельному кадастру:

❖ Техническая инвентаризация
недвижимого имущества
и проверка характеристик;





РАБОТА СПЕЦИАЛИСТОВ В ОТРАСЛИ ПО СПЕЦИАЛЬНОСТИ «ЗЕМЛЕУСТРОЙСТВО И КАДАСТРЫ»

Виды работ, осуществляемые специалистами в агентствах по
государственной регистрации
и земельному кадастру:

❖ Оценка недвижимого
имущества





Особенности приема абитуриентов поступающих для получения высшего образования за счет бюджета и платно в 2024 году (очная форма)

1. Выпускник обязан будет сдать **централизованный экзамен** (далее ЦЭ) в школе по двум предметам (срок регистрации - **с 20 марта по 5 апреля**): профильный учебный предмет на выбор (**27 мая**) и бел. (рус.) язык (**30 мая**). Для пропустивших их в основные дни по уважительной причине, будет возможность пройти ЦЭ в резервные дни.

2. Выпускник имеет право сдавать **ЦТ по одному предмету** (срок регистрации – **с 9 по 22 апреля**); день сдачи **3 июня 2024** года; резервные дни проведения ЦЭ и ЦТ – **19, 21, 23 июня 2024** года; выдача сертификатов ЦТ с **28 июня**);

3. Прием документов состоится - **с 17 июля по 27 июля 2024** года. Проведение вступительных испытаний - **с 28 июля по 2 августа 2024** года. Зачисление - **по 11 августа 2024** года.

4. В перечень обязательных документов для поступления добавили **«Характеристику выпускника»** выданную учреждением общего среднего, профессионально-технического или среднего специального образования (**Постановление Министерства образования № 58 от 27 февраля 2023 года**)



Особенности приема абитуриентов поступающих для получения высшего образования за счет бюджета и платно в 2024 году (очная форма)

СРОКИ подачи документов и проведения собеседования
абитуриентами,

поступающими на условиях **целевой** подготовки
с 27 июня по 5 июля.

Проведение вступительного испытания **с 6 по 12 июля.**

Зачисление **по 16 июля.**

Выдача сертификатов ЦЭ и аттестатов **15 июня.**

Обязательное наличие **рекомендации педагогического совета**
учреждения образования, которое окончил абитуриент

(образец на сайте <https://baa.by/>)



Особенности приема абитуриентов поступающих для получения высшего образования за счет бюджета и платно в 2024 году (очная форма)

Зачисление без вступительных испытаний абитуриентов, имеющих:

- диплом с отличием**
- аттестат с золотой или серебряной медалью**

**На специальность 6-05-0532-03
ЗЕМЛЕУСТРОЙСТВО И КАДАСТРЫ**



УСЛОВИЯ ПОСТУПЛЕНИЯ

Шифр специальности	Специальность	Квалификация (степень)	Срок обучения, лет
I ступень высшего образования			
6-05-0532-03	Землеустройство и кадастры	землеустроитель	4 – очная форма
ВСТУПИТЕЛЬНЫЕ ИСПЫТАНИЯ			
<u>Сертификат ЦТ</u>		<u>Договор о целевой подготовке</u>	
Математика (ЦЭ или ЦТ от 20 баллов)		Математика (устный экзамен в академии)	
Физика (ЦЭ или ЦТ от 10 баллов)			
Белорусский (русский) язык (ЦЭ или ЦТ от 10 баллов)			



СПАСИБО ЗА ВНИМАНИЕ!

Деканат землеустроительного факультета УО БГСХА

E-mail: zemdekan@mail.ru

+375 22 33 79644

+375 22 33 79656

<https://baa.by/abiturient/>

<https://baa.by/facultet/zemfac/>